



EN NY MARK- OG LANDSKABSSTRUKTUR

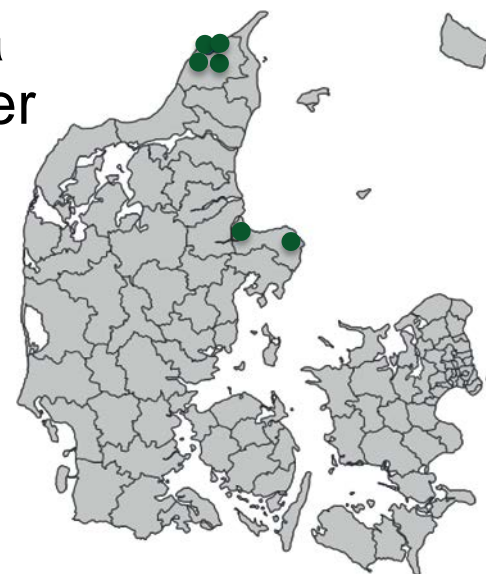
- MED UDGANGSPUNKT I BEDRIFTEN

Katrine Kracht

Vejlskovgaard
d. 5. nov. 2015

PROJEKT ”LANDBRUGET I LANDSKABET”

- Landbruget i Landskabet handler om at få synliggjort fremtidens udviklingsmuligheder for den enkelte bedrift
 - sammenholdt med kommunens visioner for området
- Projektet tager udgangspunkt i dialog og samarbejde mellem kommune, landmand og rådgivning
- Og derigennem skabe en ny og bedre metode til helhedsorienteret og fælles forvaltning af det åbne land



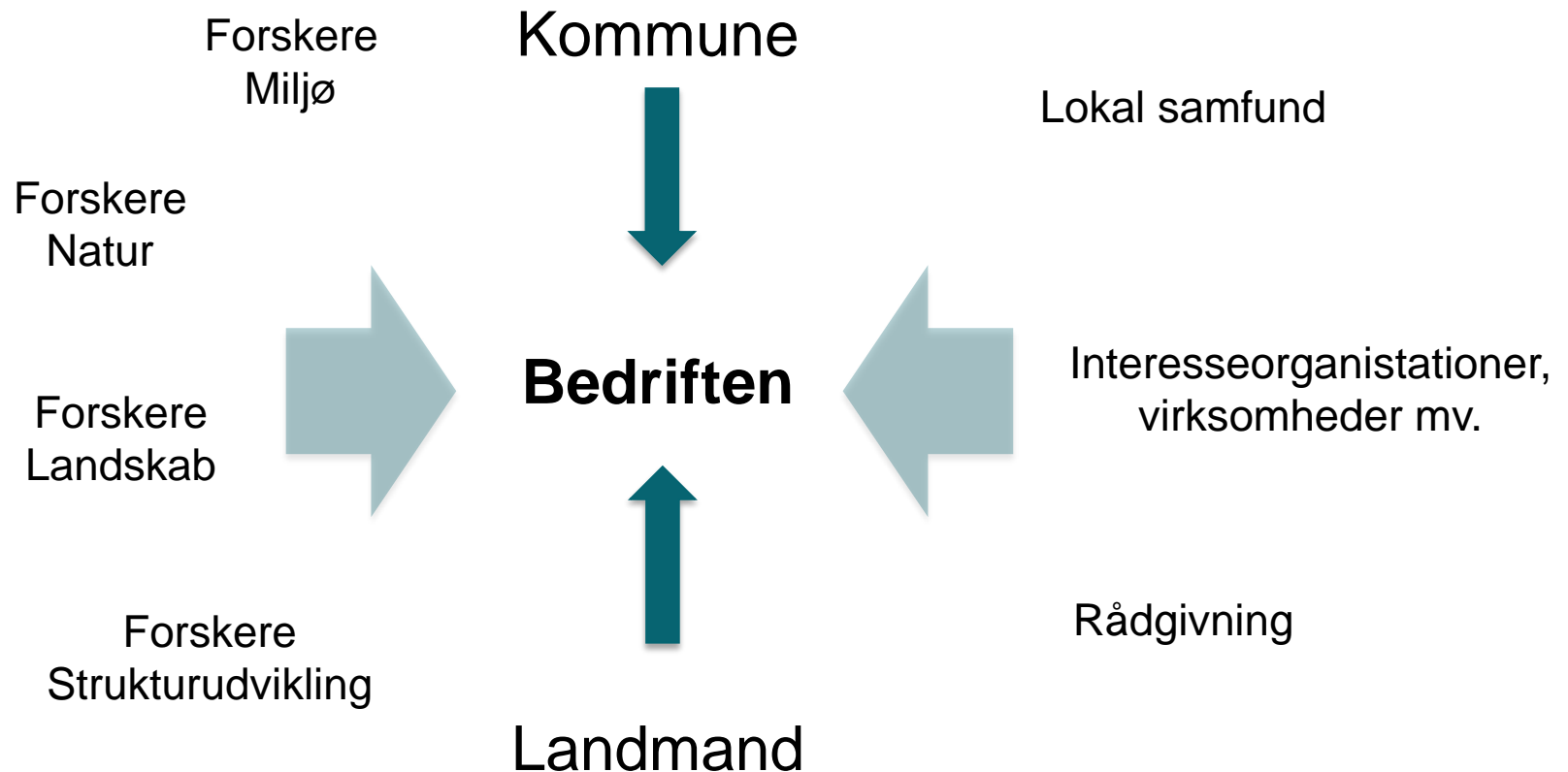
FOKUSOMRÅDER I PROJEKTET

Forskning

Udviklingsplaner

Proces og
metode

NY TILGANG OG PRAKSIS MELLEM EN RÆKKE AKTØRER OM BEDRIFTSUDVIKLING



ERFARINGER FRA LANDBRUGET I LANDSKABET

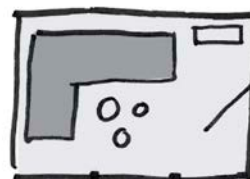
- **Nedbrudte barrierer og direkte kontakt** mellem kommune og landmand, rådgivning og kommune – større forståelse
- De deltagerne landmænd er ikke længere bange for at **dele deres fremtidsplaner**
- Flere landmænd forventer at det at udarbejde en udviklingsplan på bedriftsniveau bliver **fast praksis for de større og udviklingsorienterede bedrifter** indenfor en årrække på 10-15 år
- Kommunen anvender den **lokale viden** i planlægningen
- Landmanden anvender viden om de **overordnede visioner** i sin planlægning
- **Kontinuerlig dialog** – Norddjurs Kommune og Djursland Landboforening vil afholde et årligt møde for de største bedrifter i kommunen

ERFARINGERNE FØRES VIDERE...

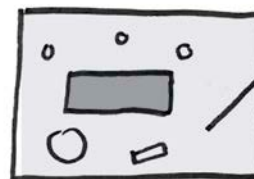
Fokus på ny mark- og landskabsstruktur for:

- At kunne give bedriftsejerne idéer til forbedret mark- og landskabsdrift
- At kunne komme med indspil til nye måde at indrette landskabet (det åbne landsplanlægning og prioritering) på med udgangspunkt i bedriften

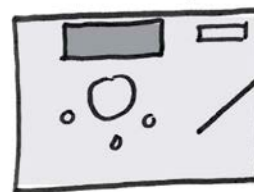
Hvis landskabet var en stue og vi skulle have ny sofa...



...ville vi vælge en sofa, der var afstemt efter rummets og andre møblers størrelse – ikke én, der var alt for stor



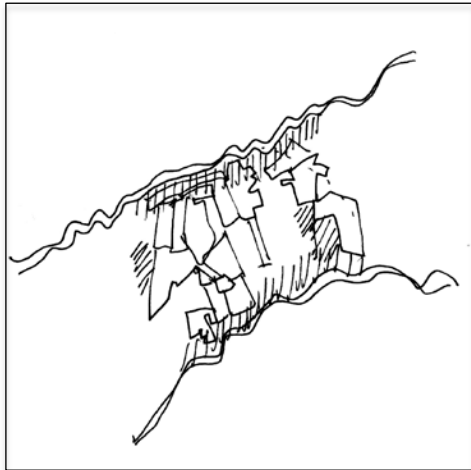
... ville vi placere den, så den funktionelt spillede sammen med vores andre møbler...



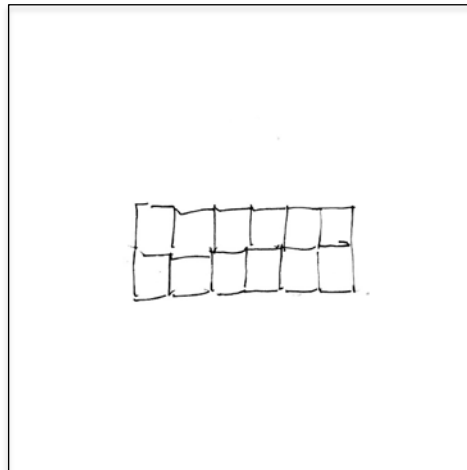
... ville vi placere den, så vi udnyttede stuens kvaliteter mest muligt – lysindfald, indgang osv.

METODE

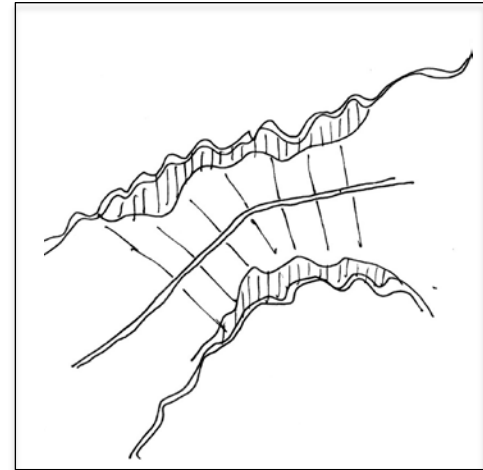
NY MARK- LANDSKABSSTRUKTUR



TRIN 1
Registrering
Faktiske forhold



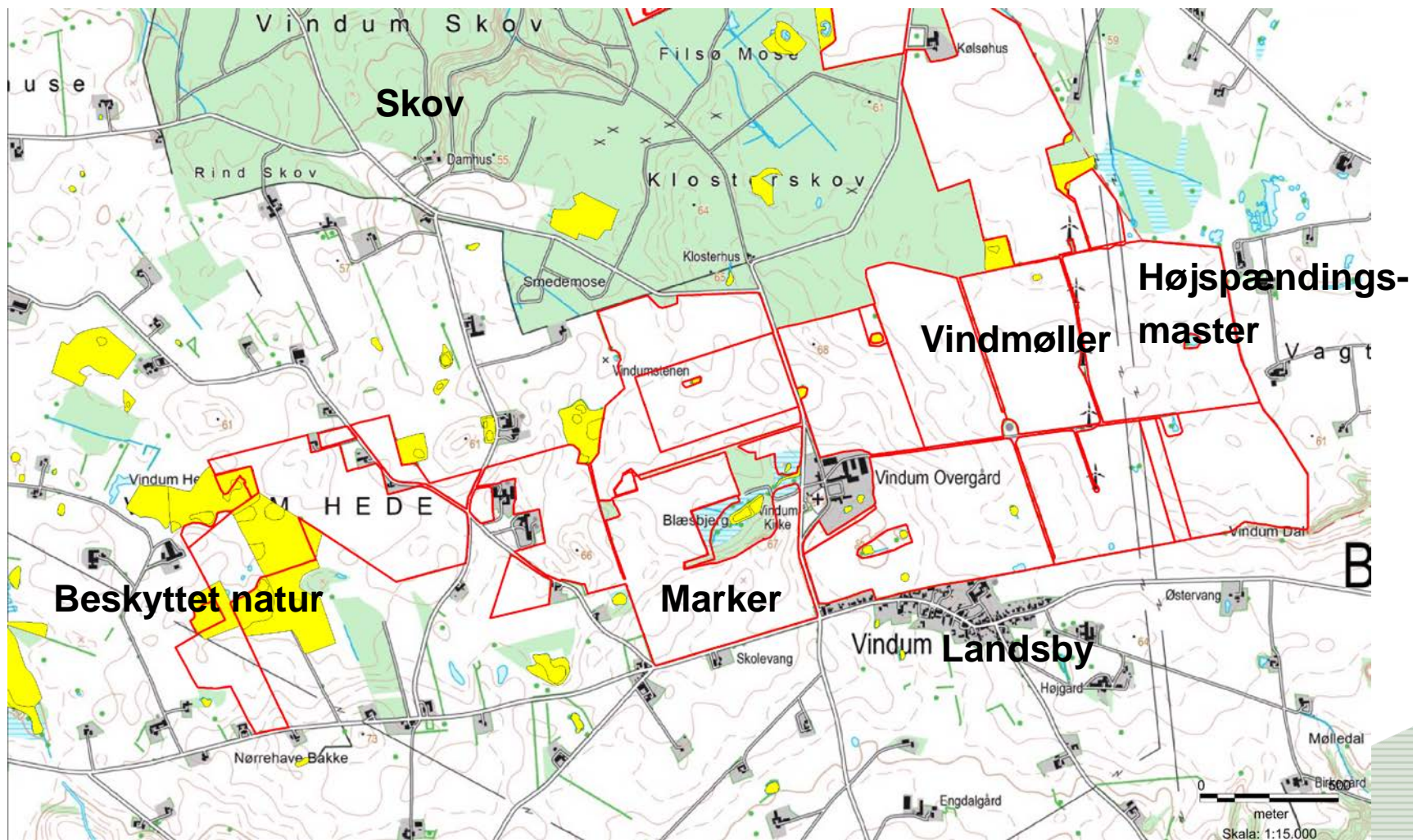
TRIN 2
Optimal markstruktur



TRIN 3
Tilpasset mark- og
landskabsstruktur

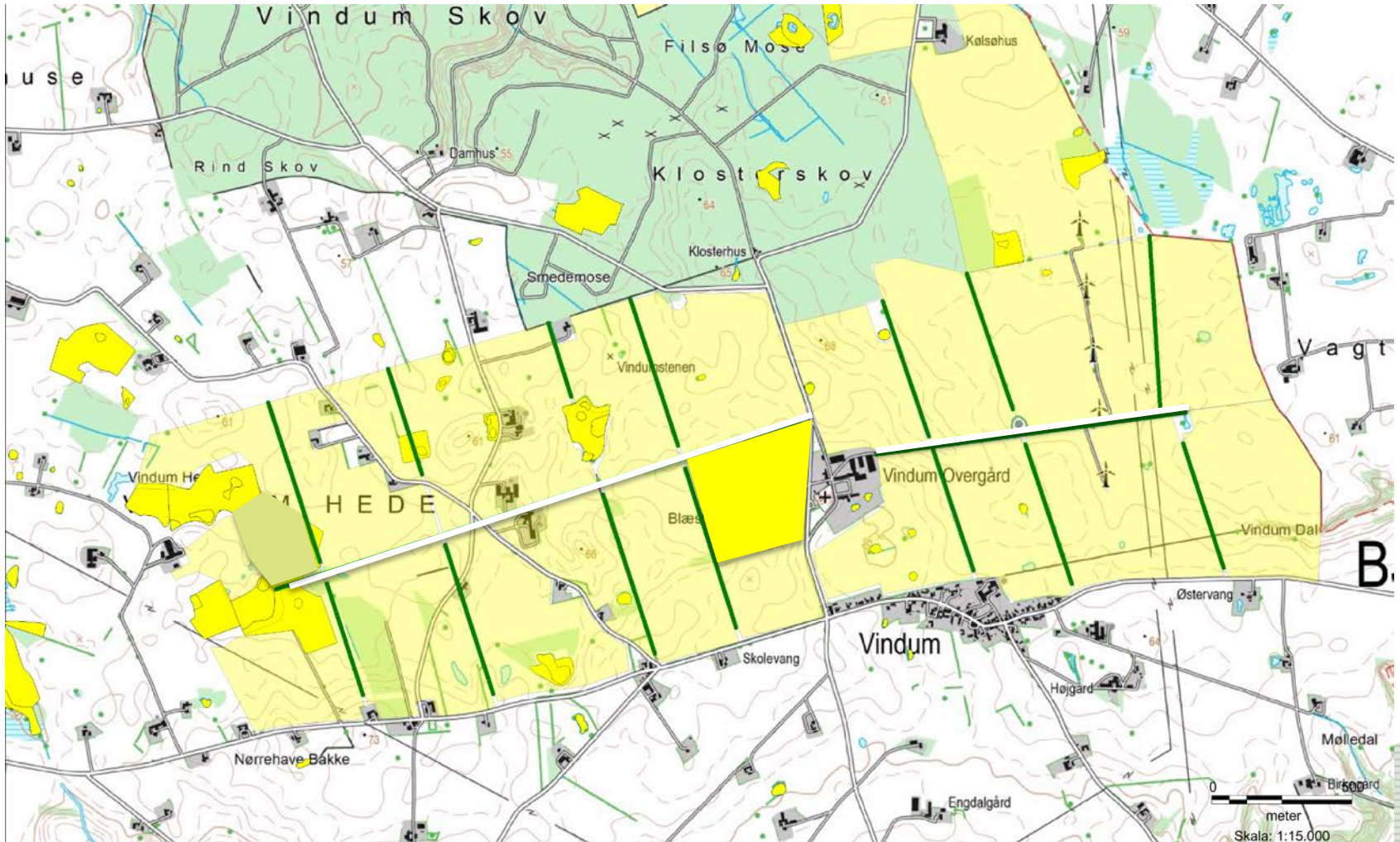
EKSISTERENDE FORHOLD

EKSEMPEL – HANS DE NEERGAARD



TILPASSET MARK- OG LANDSKABSTRUKTUR

EKSEMPEL – HANS DE NEERGAARD



I DIALOG MED KOMMUNEN

- NY MARK- OG LANDSKABSSTRUKTUR

- Muligheder for samspil med kommunen om ny mark- og landskabsstruktur
- Mulighed for kommunen for at få visioner og planer integreret i den enkelte bedrifts udvikling
- Landmanden kan være på forkant med kommunens planer

I DIALOG MED KOMMUNEN

- NY MARK- OG LANDSKABSSTRUKTUR

